

## Gebruiksaanwijzing



U bent nu eigenaar van een van de meest geavanceerde inspectie werktuigen die er op de markt te verkrijgen zijn. Dit is een ergonomisch ontworpen, draagbare en multi functionele digitale video borescope. De Borescope kan worden gebruikt voor het observeren en inspecteren van verborgen ruimtes en ruimtes met een gelimiteerde toegang.

Wordt gebruikt voor:

- Inspectie en mechanisch onderhoud van motoren
- Inspectie van pijpleidingen
- Inspectie van bouw constructies
- Wetenschappelijke experimenten

Dit apparaat kan worden gebruikt in de auto industrie, luchtvaart, zeevaart, Ingenieurs werk in de chemische sector alswel algemeen

## INHOUD

• Kenmerken	3
• Veiligheids instructies	4
• Verzorging en onderhoud	5
• Overzicht	6-8
• Batterij opladen	9
• Operatieve instructies	10-13
• Specificaties	14-15
• Garantie	16

### AANMERKING:

Bewaar deze handleiding voor toekomstig referantie.

## KENMERKEN

- 3.5" QVGA echte kleuren LCD
- 0.3 million pixels camera
- 4GB ingebouwd geheugen
- Zoom tot x4
- 360° LCD beeld rotatie
- 8.5mm diameter hoge sensitiviteits waterbestendige camera
- Variabele camera verlichting
- Helder beeld, geschikt voor gebruik in verschillende werkomstandigheden.
- 1W LED-hulpverlichting met hoge helderheid

## VEILIGHEIDS INSTRUCTIES

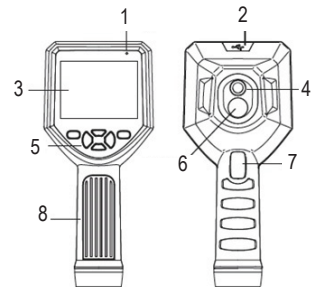
1. Zorg er voor dat U zich bevindt in veilige werkomstandigheden.
2. Dit product is niet geschikt voor medisch gebruik en onderzoek van het menselijk lichaam.
3. Houd product buiten bereik van kinderen.
4. Laat het product niet vallen, schud het product niet en voorkom scherpe (ver)buigingen van de kabel.
5. The kabel en camera zijn water bestending, maar het apparaat zelf niet – voorkom het plaatsen van apparaat in water.

## VERZORGING EN ONDERHOUD

- Houdt het apparaat schoon.
- Bewaar het apparaat op een droge plek
- Maak schoon met (zachte) doek. Kleine hoeveelheden van water en zeep mogen worden gebruikt indien zo nodig. Gebruik geen oplosmiddelen of agressieve reinigingsmiddelen om het apparaat schoon te maken.
- Haal dit apparaat niet zelf uitelkaar – dit zal de garantie doen vervallen. De Garantie is niet geldig voor voor producten die onregelmatig gebruikt zijn, zijn veranderd door de gebruiker of zijn gerepareerd zonder toestemming van Kapro.
- Indien een probleem zich voordoet met het product, brengt U het product dan terug naar de plaats van aankoop inclusief aankoop bewijs.

## OVERZICHT

1. Oplaad indicator licht
2. USB aansluiting
3. LCD
4. Kabel aansluiting
5. Toetsenbord
6. Voorste extra licht
7. Trekker
8. Handgreep/batterijen compartiment



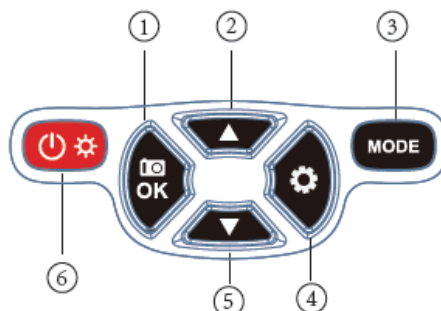
## LCD BEELDSCHERM

- 1) Operatie Modus: Beeld/Video opname/Afspelen
- 2) Batterij indicator: 3 strepen/2strepen/1 streep/leeg
- 3) Geheugenkaart indicator: ingevoegd/geen kaart
- 4) Datum/Tijd
- 5) Operationele functies



## TOETSENBOORD

- 1) Opnemen / Enter knop
- 2) Zoom/Hoogte knop
- 3) Modus knop
- 4) Menu knop
- 5) Draai/ Omlaag knop
- 6) Power/ Licht knop



## BATTERIJ OPLADEN

- Laad de batterij op wanneer de batterij indicator op lag staat (1 streep/leeg)
- 1) Zet het apparaat uit voordat U begint met batterij opladen
  - 2) Het indicatie licht in de rechterhoek van beeldscherm brand tijdens het opladen
  - 3) Rood licht betekend dat opladings process niet voltooid is. Groen licht betekend dat batterij volledig is opgeladen.

## OPERATIONELE INSTRUCTIES

### 1. Aansluiten van de kabel:

Sluit de stekker aan op het contact volgens volgend schema:  
Lijn de kabel uit met de aansluiting zoals weergegeven in onderstaande afbeelding:



Steek de stekker in het contact en draai de kabel vast.

### 2) Power ON/Off (AAN/UIT):

Druk de knop in voor 2 seconden om het apparaat aan/uit te zetten.

3. Gebruik van camera licht: Wanneer het apparaat aanstaat, zet de camera verlichting aan door kort op de knop te drukken

### 4. Functie verandering modus:

Druk op de MODUS knop voor verandering van functie van foto video > opnemen/afspelen>.

(Wanneer het apparaat aanstaat is the standard modus – FOTO)

### 5. Zoom en rotatie

Druk in de foto- en videomodus op de toets om in te zoomen op de foto. Vergroting is X2, X3, X4.  
Druk de knop voor rotatie van LCD beeld

### 6. Gebruik van variable camera verlichting (onder de kabel aansluiting):

Druk op de trekker knop voor het aanzetten van het licht. Druk wedermaals op deze knop om licht uit te doen.

### 7. Het maken van een foto:

Druk op de knop voor het maken van foto of begin van video opname.

Indien U een video opname maakt druk weermaals op de knop voor het stopzetten en bewaring van de opname.

### 8. Terug zien van fotos en video opnames:

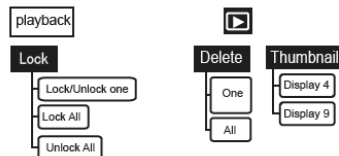
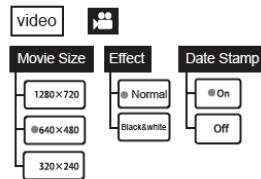
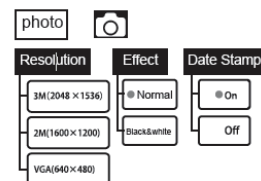
In de terugspelen modus, kies het opgenomen beeld door te drukken op de UP and DOWN knoppen.

Indien U voor video afspelen kiest, kunt U dit metten zien onder in het scherm.

### 9. Het overbrengen van de opgeslagen data:

Sluit het apparaat aan op computer d.m.v. kabel met USB aansluiting. Zet het apparaat aan. Op het LCD beeldscherm ziet U de "MSCD" Icoon verschijnen en op het computer beeldscherm verschijnt de bestanden map.

Druk knop voor het starten van menu:



10

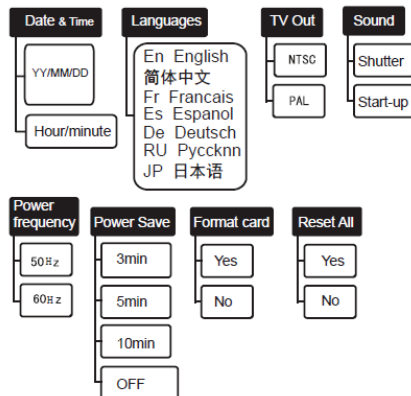
11

12

TV out en Geluid zijn niet mogelijk met dit apparaat.

### Algemene Instellingen

Druk op knop en dan op MODUS knop voor de algemene instellingen



13

14

15

## SPECIFICATIES

### Beeldscherm

Beeldscherm type: 3.5" True color LCD beeldscherm

Resolutie: 320x240 pixels (QVGAQ)

Zoom in: X2, X3, X5

Beeld rotatie: 360°

Talen menu: Chinees, Engels, Frans, Spaans, Duits, Russisch en Japans

### Camera:

Waterbestendig: IP67

Diameter: 8.5mm

Resolutie: Native – 0.3MP

Hoek beeld: 60°

Focus: 80mm – oneindig

Camera licht: 6 LED (veranderbare helderheid)

Lengte van kabel: 100cm (andere lengte kabels kunnen apart worden gekocht)

Variabele verlichting: 1W zeer heldere LED verlichting

Geheugen opslag: ingebouwde 4GB geheugenkaart

Werk Temperatuur: 0° - 45°C (32°F - 113°F)

Relatieve vochtigheid: 20%RH – 80RH

Power supply: Ingebouwde 3.7V lithium batterij

Gewicht: 480g

### Accessories:

Harde Koffer

Camera kabel

USB kabel

Gebruiksaanwijzing

## GARANTIE

Dit product heeft een 2 jarige garantie tegen defecten in materiaal en functionaliteit.

Garantie is niet geldig wanneer het product onjuist gebruikt is, of wanneer er reparaties door onbevoegden aan zijn uitgevoerd. In geval dat U een probleem heeft met dit product, brengt U het dan terug naar de winkel waar U het gekocht heeft, inclusief de koop bon.

Model #397

### CE CONFORMITEIT CERTIFICAAT

Dit product voldoet aan de normen van de elektromagnetische Compatibiliteit (EMC) vastgesteld door de Europese richtlijn 2014/30/EU en de laagspanningsrichtlijn (LVD) 2014/35/EU

### EC-VERKLARING VAN OVEREENSTEMMING

Wij verklaren onder onze verantwoordelijkheid dat het product 397 is in overeenstemming met de eisen van de Gemeenschap Richtlijnen en verordeningen:

2014/30/EU/EU

2011/65/EU/EU

EN60825-1: 2014

EN61326-1: 2013

16

17

18